

**COMMUNE DE VILLARZEL**

**plan général d'affectation  
plans de détail de la zone village A**

DOCUMENT PROVISOIRE POUR CONSULTATION PUBLIQUE

Approuvé par la Municipalité de Villarzel dans sa séance du .

Le Syndic : Max BLASER La Secrétaire : Claire-Lise BONJOUR

Soumis à l'enquête publique du ..... au .....

Le Syndic : Max BLASER La Secrétaire : Claire-Lise BONJOUR

Adopté par le Conseil général de Villarzel dans sa séance du .

Le Président : Jean-Michel BONNY La Secrétaire : Brigitte DUMASDELAGE

Approuvé préalablement par le Département compétent, Lausanne, le .....

La Cheffe du Département : Jacqueline DE QUATTRO

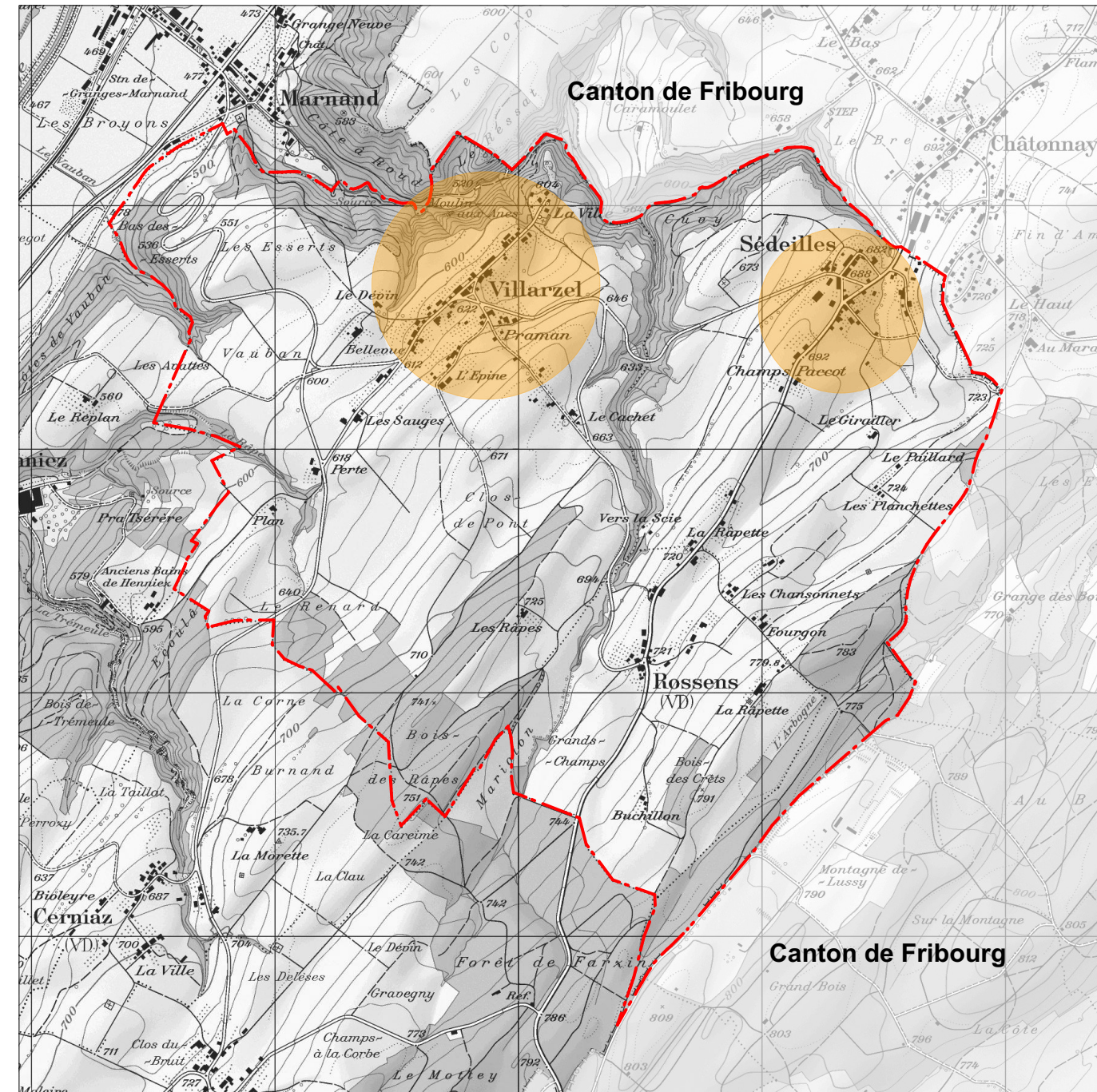
Mis en vigueur le .....

GEA Vallotton et Chanard SA architectes - urbanistes FSU Lausanne, le 13 novembre 2017  
 rue de Bourg 29 CP 6026 1002 Lausanne tél. 021 310 01 40 info@geapartners.ch  
 10061 PG D0V DG Villarzel / 10061 revision PGA / 2 plan / 10061 PGA v3.svx

**SITUATION**

échelle 1:25'000

Coordonnées moyennes: 2'559'750 / 1'177'620



**LÉGENDE**

- périmètre du plan de détail de la zone village A
- aire des bâtiments à conserver
- aire d'évolution des constructions nouvelles
- aire d'installations publiques
- aire de dégagement
- aire des aménagements extérieurs
- limite des constructions
- surface de plancher déterminante
- à titre indicatif**
- bâtiment existant
- aire forestière



Plan de base établi conformément aux données cadastrales fournies par l'ASIT en mars 2017.  
 Authentifié conformément à l'article 12 RLATC par :  
**NPPR ingénieurs et géomètres SA**  
 Nicod - Perrin - Parisod - Rey  
 Rue du Temple 5 - CP 203  
 1530 Payerne  
 le : .....