

**COMMUNE DE VILLARZEL**

PLAN D'AFFECTATION COMMUNAL

plan de détail ■ "zone village A"

Approuvé par la Municipalité de Villarzel dans sa séance du .....

Le Syndic : Max BLASER La Secrétaire : Claire-Lise BONJOUR

Soumis à l'enquête publique du ..... au .....

Le Syndic : Max BLASER La Secrétaire : Claire-Lise BONJOUR

Adopté par le Conseil communal de Villarzel dans sa séance du .....

Le Président : La Secrétaire :

Approuvé par le Département compétent, Lausanne, le .....

La Cheffe du Département :

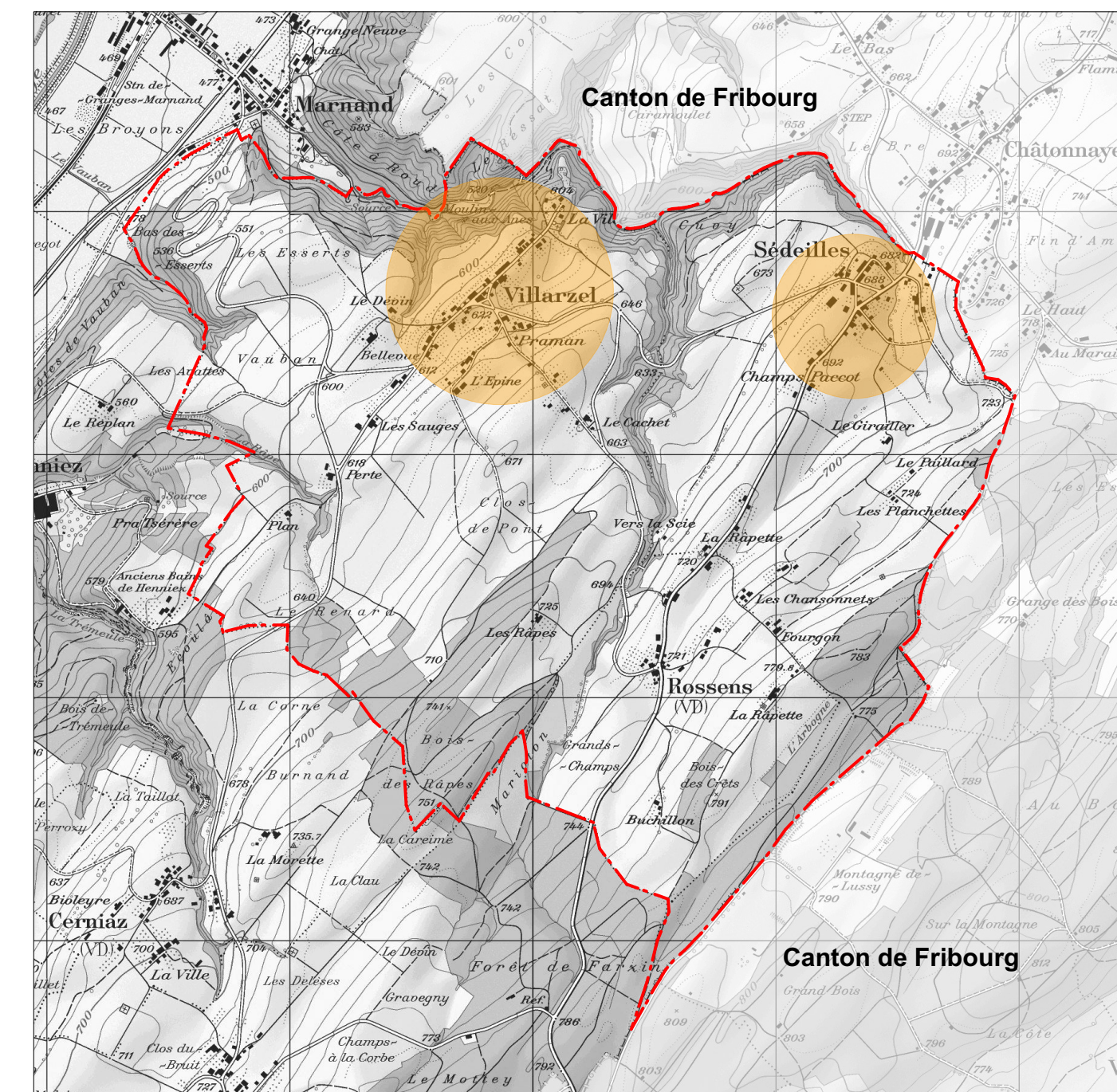
Entrée en vigueur constatée par le Service compétent, le .....

CE4 valotton et chanard SA architectes - urbanistes FSU Lausanne, le 5 avril 2019  
rue de Bourg 28 CP 6326 1002 Lausanne tél. 021 310 01 40 info@ce4paris.ch  
15061 FG-D0Y-DG Villarzel / 15061 revision PSA / 2 plan / 15061 PSA-V7 enq pub v06

**SITUATION**

échelle 1:25'000

Coordonnées moyennes : 2'559'750 / 1'177'620



**LÉGENDE**

échelle 1:1'000

■ périmètre du plan de détail de la zone village A

- aire des bâtiments à conserver
- aire d'évolution des constructions nouvelles
- surface de plancher déterminante
- aire d'installations publiques
- aire de dégagement
- aire des aménagements extérieurs
- limite des constructions
- bande d'implantation obligatoire
- à titre indicatif
  - bâtiment existant
  - aire forestière

**VILLAGE DE SÉDEILLES**



Plan de base établi conformément aux données cadastrales fournies par l'ASIT en mars 2017.  
Authentifié conformément à l'article 15 RLAT par :  
NPPR ingénieurs et géomètres SA  
Nicod - Perrin - Parisod - Rey  
Rue du Temple 9 - CP 203  
1530 Payerne  
le : .....