

COMMUNE DE VILLARZEL
PLAN D'AFFECTATION COMMUNAL

plan de détail ■ "zone village A"

Approuvé par la Municipalité de Villarzel dans sa séance du

Le Syndic : Max BLASER La Secrétaire : Claire-Lise BONJOUR

Soumis à l'enquête publique du au

Le Syndic : Max BLASER La Secrétaire : Claire-Lise BONJOUR

Adopté par le Conseil général de Villarzel dans sa séance du

Le Président : La Secrétaire :

Approuvé par le Département compétent, Lausanne, le

La Cheffe du Département :

Entrée en vigueur constatée par le Service compétent, le

GEA Vallotton et chandard SA architectes - urbanistes FSU Lausanne, le 26 avril 2019
 rue de Bourg 28 - CP 6235 - 1002 Lausanne tél. 021 310 51 40 info@gea-partners.ch
 15061 FID 001 020 Villarzel / 15061 revision PDA / 2 plan / 15061 PDA v7 enq pub vxx

VILLAGE DE VILLARZEL



LÉGENDE

échelle 1:1000

— périmètre du plan de détail de la zone village A

■ aire des bâtiments à conserver

■ aire d'évolution des constructions nouvelles

■ surface de plancher déterminante

■ aire d'installations publiques

■ aire de dégagement

■ aire des aménagements extérieurs

— limite des constructions

— bande d'implantation obligatoire

■ lisière selon constatation de la nature forestière du 26 octobre 2017 (voir plan de constatation de la nature forestière, échelle 1:500)

— limite de 10 m à la lisière forestière

à titre indicatif

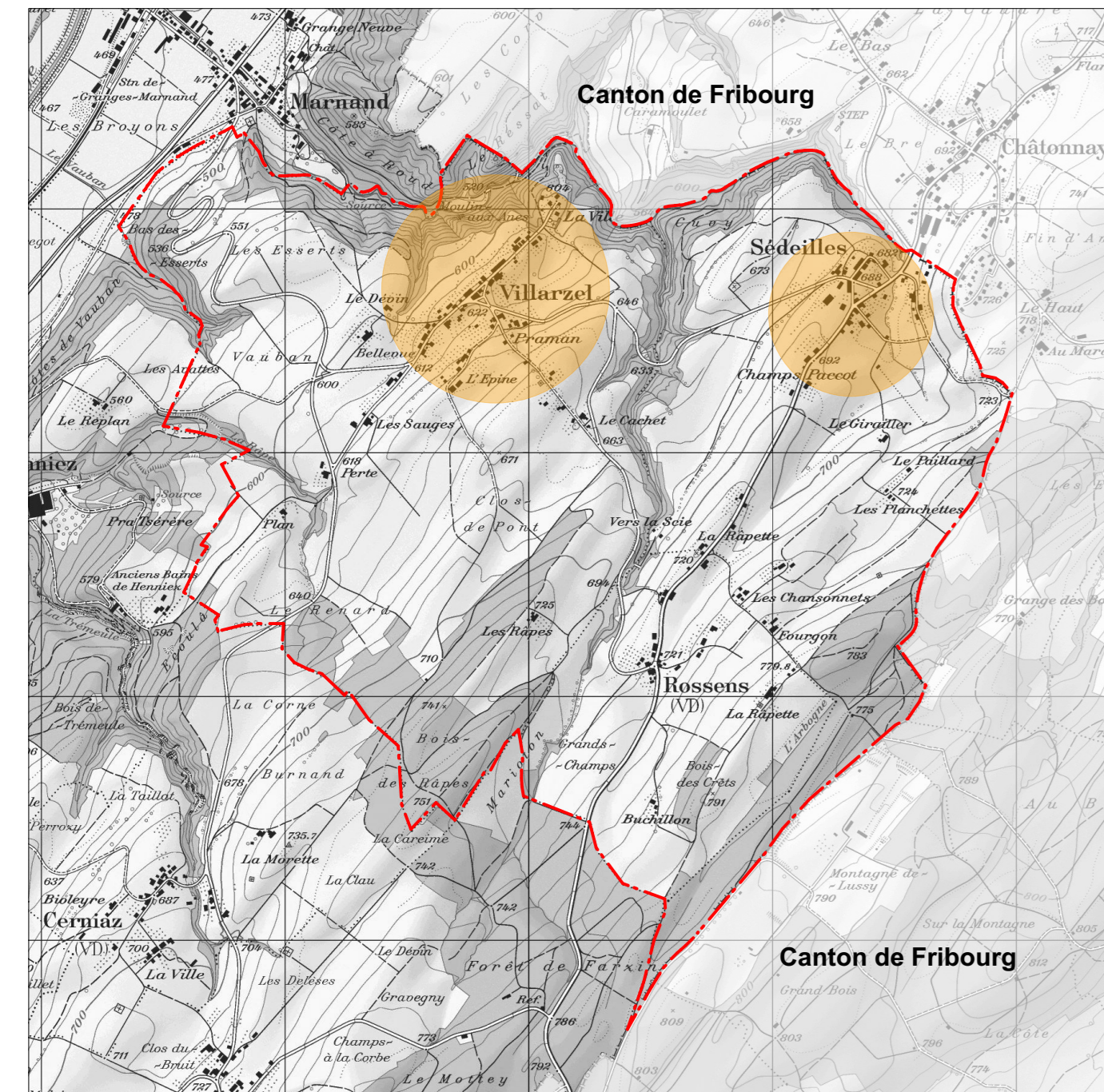
■ bâtiment existant

■ aire forestière

SITUATION

échelle 1:25'000

Coordonnées moyennes : 2'559'750 / 1'177'620



VILLAGE DE SÉDILLES



Etabli sur la base du plan cadastral fourni en avril 2019, par :

NPPR ingénieurs et géomètres SA
 Nicod - Perrin - Parisod - Rey
 Rue du Temple 9 - CP 203
 1530 Payerne

Authentifié conformément à l'article 15 RLAT par

le :